

行程细节

线路名称：意犹未尽+西西里岛14日游

游览国家：意大利

上客城市：



罗马(Roma) 上团时间: 08:00 上团地点: Roma Tiburtina火车站(Piazzale della Stazione Tiburtina - CAP 00162)

下客城市：



罗马(Roma) 下团时间: 19:00 下团地点: 罗马Tiburtina火车站 (Piazzale della Stazione Tiburtina - CAP 00162) (实际

住宿：当地三星或四星酒店

导游：中文导游+自助游

行程安排：

罗马-天空之城-锡耶纳-佛罗伦萨-比萨-五渔村-米兰- 思尔米内-威尼斯-里米尼- 阿西西-罗马-庞贝古城-那不勒斯-巴勒莫-阿格里真托-锡拉库萨-卡塔尼亚-陶尔米纳-埃特纳火山-陶尔米纳-切法卢-巴勒莫-那不勒斯-索伦托-罗马

第1天罗马 天空之城 锡耶纳

行程概述

早晨出发前往白露里治奥古城，这座古城位于山顶，只靠一条狭窄长桥与外界相连，从远处看像一座空中的城堡，因此被称为【天空之城】（自费公共汽车进入）。而后出发游览锡耶纳【田园广场】和【锡耶纳大教堂】（外观）。意大利迷人的中世纪城市之一的锡耶纳，与佛罗伦萨并称为托斯卡纳地区两大艺术古城，是一座硕果累累的中世纪古城。当晚入住锡耶纳或其周边酒店。

上团地点



罗马(Roma) 上团时间: 08:00 上团地点: Roma Tiburtina火车站(Piazzale della Stazione Tiburtina - CAP 00162)

【比萨斜塔及其周边】

比萨斜塔位于意大利托斯卡纳省比萨城市北面奇迹广场建筑群，它和相邻的大教堂、洗礼堂等均对意大利建筑艺术有巨大影响，被联合国教育科学文化组织评为世界遗产。

【圣母百花大教堂】

圣母百花大教堂是意大利最大的教堂之一，而其圆顶是有史以来最大的砖造穹顶。由主教座堂、圣若望洗礼堂和乔托钟楼构成。

【领主广场】

是意大利佛罗伦萨旧宫前的“L”形广场，至今仍享有该市政治中心的名声，广场上有许多引人注目的雕像。

餐饮：早餐：酒店内 午餐：自理 晚餐：自理

酒店住宿：比萨或其周边酒店

第3天比萨 🚗 五渔村 🚗 米兰

行程概述

早餐后出发前往意大利的世外桃源【五渔村】（自费火车进村）。五渔村是蒙特罗索、韦尔纳扎、科尔尼利亚、马纳罗拉、里奥马焦雷这五个悬崖边上的村镇的统称。游客可以漫步其中（由于时间问题，导游视情况安排两个村进行漫步），感受意大利乡村之美。当晚入住米兰或其周边酒店。



五渔村

【五渔村】

海水和奇巧的险峰让这五个静静躺在利古里亚海边山坳中的小渔村有了如诗如画的心醉。

餐饮：早餐：酒店内 午餐：自理 晚餐：自理

酒店住宿：米兰或其周边酒店

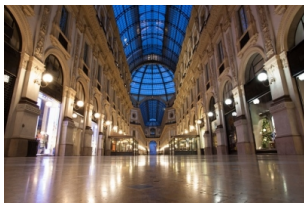
第4天米兰 🚗 思尔米内 🚗 威尼斯

行程概述

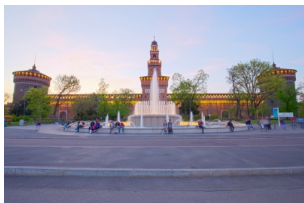
全天

■
全天

早餐后前往米兰市区游览【埃马努埃莱二世拱廊桥】、【斯福尔扎城堡】（外观）和【米兰大教堂】（外观）。而后前往直利北部的特色观光小镇——Sirmione游览，【Sirmione小镇】是个美丽的欧洲小镇，那里鲜花盛开，毗邻加尔达湖滨区，阳光灿烂，环境清幽雅致。当晚入住威尼斯或其周边酒店。



埃马努埃莱二世拱廊桥



斯福尔扎城堡



米兰大教堂



思尔米内小镇

【埃马努埃莱二世拱廊桥】

拱廊里林立着许多商店，不乏著名的奢侈品店，十分热闹，是欧洲最漂亮的商业拱廊之一。

【斯福尔扎城堡】

这座建于14世纪的城堡是米兰沧桑历史的见证，里面收藏有很多具有很高艺术和历史价值的作品。

【米兰大教堂】

这座历时500年完成的建筑，是世界上第二大教堂、第一大哥特式教堂，教堂上有135个尖塔，每一个尖塔上都有一座雕像，也是世界上雕像最多的哥特式教堂。

【思尔米内小镇】


意大利的Sirmione

小镇，是个干净整洁而精致的地方，不同于中国各地的老街、古镇，这里到处鲜花盛开，阳光明媚，充满了活力，却又显得宁静。踱步于小镇的砖石路上，穿行于狭窄的小巷之间，漫步在鲜花丛中，流连于湖光山色之间，恍若进入了梦想中的世外桃源；还有建于13世纪的Scaligerburg

古堡更是小镇最有特色的古建筑，沿古堡中角楼迂回而上，在厚实的城墙垛上，吊桥、湖水、沙滩和小镇尽收眼底。镇上狭窄的小巷和安静的小广场中，古董店、餐厅、小酒吧、咖啡馆散落其间。

■ 餐饮：早餐：酒店内 午餐：自理 晚餐：自理

■ 酒店住宿：威尼斯或其周边酒店

■ 第5天 威尼斯  里米尼

■ 行程概述

【阿西西】

阿西西(Assisi)

)位于意大利中部，是翁布里亚大区一座宁静的中古小城镇，是天主教重要的朝圣场所，保存了许多具有历史意义和艺术价值的建筑与艺术品，圣方济各的传奇让无数信徒和游客慕名前来，参观圣方济各教堂，是圣方济各安葬之地和天主教方济各会的母堂，它被列为世界文化遗产，同时也是意大利重要的天主教朝圣之地。教堂修建之前，它所在的山叫地狱山，是处死犯人的地方。还有“大岩石”

城堡，实际上是阿西西背后山上那座宏伟的14世纪城堡，是这座城镇最气派的建筑之一，它在历史上曾经被多次争夺、摧毁并重建。在这里可以远眺周边的景色，不远处的佩鲁贾也会被收入眼底。罗马法庭位于阿西西中心的市政广场(周边建筑的地下，从广场周边的一些店铺进入地下即可参观那个时代的废墟。

餐饮：早餐：酒店内 午餐：自理 晚餐：自理

酒店住宿：罗马或者其周边酒店

第7天罗马

行程概述

早餐后前往参观【古罗马竞技场】（外观），【君士坦丁凯旋门】和【威尼斯广场】，在【许愿池】诚心许下心愿，在【西班牙广场】回味电影《罗马假日》。古城罗马，两千多年的历史积淀了太多回忆，东西交汇，就像一座博物馆，值得细细品味。晚上入住罗马或其周边酒店。



古罗马竞技场



君士坦丁凯旋门



西班牙广场



许愿池

■
全天

【古罗马竞技场】

在罗马所有的纪念性建筑中，古罗马大斗兽场最令人叹为观止。这里曾是角斗士们性命相搏、死囚们与饿狮苦斗的地方，也是永恒之罗马的伟大象征所在。英国历史学家比德（Beda Venerabilis）曾写道：“

斗兽场矗立的时候，罗马也将存在；斗兽场坍塌的时候，罗马也将灭亡。”

斗兽场由皇帝韦斯巴芗（Vespasian）建于暴君尼禄富丽堂皇的金宫（Dumus Aurea）原址，于公元80年竣工。但随着罗马帝国在公元6世纪的衰落，大斗兽场逐渐被遗弃，变得杂草丛生。之后的年间，斗兽场多次遭地震损坏，甚至成为建筑商们的石料和大理石取材地。现在呈现在人们面前的斗兽场只剩残缺的骨架，但仍可以从中窥见当日风采。

【君士坦丁凯旋门】

君士坦丁凯旋门位于斗兽场和废墟之间，拥有三座拱门，为纪念君士坦丁一世（即君士坦丁大帝，Costantino I）公元312年米尔维安大桥战役（Battle of the Milvian Bridge）的胜利而修建，是罗马现存凯旋门中距离现在最近的一座。凯旋门的浮雕中有天使像，见证了君士坦丁一世摒弃罗马旧宗教并确立基督教为罗马国教的历史。

【西班牙广场】

西班牙广场本身没有太多的亮点，但是在电影《罗马假日》中奥黛丽·赫本饰演的公主在西班牙广场的台阶（Scalinata di Trinità dei Monti）上吃冰激凌的一幕深入人心，使这里成了家喻户晓的景点。台阶面向广场的左侧有诗人约翰·济慈（John Keats）的故居。台阶顶上的天主教圣三教堂（Trinità dei Monti）前面经常有很多艺术家在此售卖他们的作品。台阶下面的破船喷泉（Fontana della Barcaccia）是巴洛克时代的雕塑家贝尼尼的作品。对于女性旅行者而言，台阶对面的Via Condotti

大街是让她们疯狂的地方，很多奢侈品牌和大牌的旗舰店都在这里，宝格丽最初的店面也坐落在这附近。

【许愿池】

罗马市内最大的也是知名度最高的喷泉，是全球最大的巴洛克式喷泉。在电影《罗马假日》风靡全球后闻名于全世界。

■ 餐饮：早餐：酒店内 午餐：自理 晚餐：自理

■ 酒店住宿：罗马或其周边酒店

■ 第8天罗马 🚗 庞贝 🚗 那不勒斯 🚗 巴勒莫（夜宿邮轮）

行程概述

罗马集合出发庞贝，【庞贝古城】（自费项目）是亚平宁半岛西南角坎佩尼亚地区一座历史悠久的古城，距风光绮丽的那不勒斯湾约20千米，是一座背山面海的避暑胜地。之后前往那不勒斯游览【那不勒斯皇宫】（外观）、【新堡】（外观）、【翁贝托一世拱廊街】、【保罗圣方济教堂】等景点。那不勒斯是意大利南部的大城市，地中海盛名的风景胜地之一，风景如画。游览后乘坐邮轮前往西西里岛。（邮轮航班预计出发20:00，航程10个小时左右）

■
全天

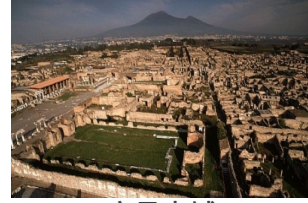
注 :全程选择单人间不包括船舱住宿为单人间,船舱默认四人舱,如需升舱,需额外付费,价格见自费项目。*由于游轮订位需要准确的客人姓名、性别、生日及护照号码信息,请填写订单报名时务必准确填写,否则无法预订全程选择单人间不包括船舱住宿为单人间,船舱默认四人内舱,有可能出现异性拼房,如需升舱,需额外付费,价格见自费项目。如果不满足升级人数,需补差价。



新堡



翁贝托一世拱廊街



庞贝古城



那不勒斯皇宫

【新堡】

又名安茹城堡,是那不勒斯王国第一位国王下令建立。新堡包括公民博物馆及城堡遗迹。博物馆(主要展示绘画)位于第一层,第二层可以看到海景,零层则为新堡遗迹(地表为透明玻璃建造,有恐高症的旅行者需要特别注意,玻璃底下则为古建筑遗迹以及人的骸骨)。另外,新堡内部还有一个Sala Dei Baroni(直译为男爵的房间),房间顶端的建筑非常有特色。

【翁贝托一世拱廊街】

建于1887-

1891年,得名于翁贝托一世,既是一个购物中心,也是那不勒斯人社会生活的中心。

【庞贝古城】

庞贝城是亚平宁半岛西南角坎佩尼亚地区一座历史悠久的古城,西北离罗马约240公里,位于意大利南部那不勒斯附近,维苏威火山西南脚下10公里处。西距风光绮丽的那不勒斯湾约20公里,是一座背山面海的避暑胜地,始建于公元前6世纪,公元79年毁于维苏威火山大爆发。但由于被火山灰掩埋,街道房屋保存比较完整,从1748年起考古发掘持续至今,为了解古罗马社会生活和文化艺术提供了重要资料。

【那不勒斯皇宫】

那不勒斯皇宫从外表看上去十分普通,但是,如果选择入内参观,一定会让你大吃一惊!这个皇宫非常奢华,整个色调基本就是金色、黄色、紫色,代表皇室的高贵。与欧洲的很多皇宫都只有外表好看、内里朴素正好相反,那不勒斯皇宫外表其貌不扬,里面装饰很漂亮。皇宫有许多房间,最值得一提的就是王座,用尊贵典雅这一类词是无法简单形容的。

■
餐饮:早餐:酒店内 午餐:自理 晚餐:自理

■
酒店住宿:夜宿邮轮

第9天巴勒莫 阿格里真托

行程概述

早上游览巴勒莫，主要的景点都集中在火车站往西北方向的区域，两条主要的大街向北延伸，东是罗马街，西是马克达街，而从四角区向西的艾玛纽大道路则通往【巴勒莫大教堂】及【诺曼王宫】（自费项目）两个景点，【巴勒莫大剧院】、【普雷托利亚喷泉】也在附近。午饭后前往阿格里真托参观【神殿谷】（自费项目）和【土耳其阶梯】。夜宿阿格里真托或其周边酒店。



神殿谷



巴勒莫大教堂



普雷托利亚喷泉



巴勒莫大剧院



诺曼王宫



土耳其阶梯

全天

【神殿谷】

是自1998年来世界最重要的考古遗址之一，是联合国教科文组织世界遗产之一。在这些神庙建筑，始建于公元前五世纪，两千年来一直屹立在这片土地之上，这里也是意大利境外最著名的古希腊建筑群之一。神殿位于翠绿的山峦之上，俯瞰着碧蓝的大海，远望无边界的苍穹。

【巴勒莫大教堂】

始建于1184年的大教堂，至18世纪最后完成，融合了多种建筑风格。1184年，主教在原有的清真寺基础上开始兴建诺曼式教堂，13世纪开始受到哥特式影响，15世纪又融合了西班牙建筑风格；哥特式的双层尖顶窗和拱门，加泰罗尼亚风格的门廊和柱子，后殿穆斯林风格的几何图案。

【普雷托利亚喷泉】

喷泉由4座桥梁、楼梯围绕，四周雕刻奥林匹亚众神，原本安置在佛罗伦萨的圣克莱门特宫花园，1573年，巴勒莫购买了这座大喷泉，并为安置它而特意设计了一个开放广场。但是，喷泉四周表情暧昧的裸体雕像却让保守的西西里教民难以接受，称之为“羞耻之泉”。

【巴勒莫大剧院】

新古典主义风格的巴勒莫大剧院典雅高贵，是意大利最大、欧洲第三大剧院。耗时20多年的新古典主义风格杰作，占地7730平方米，巴勒莫的标志之一。剧院装潢华美，经常上演经典的意大利歌剧剧目。官网可以预定歌剧门票以及查询歌剧上演剧目。

【诺曼王宫】

诺曼王宫是国王的寝宫。在中世纪的一段时间，这里是整个西西里的中心。诺曼皇宫在原来宫殿基础上进行改建，诺曼国王将原有的阿拉伯式宫殿改建成为具有行政和寝宫的复合式宫殿，通过连廊和内部花园，把所有的建筑相互连接在一起。到目前为止，诺曼皇宫是所谓的阿拉伯-诺曼-拜占庭风格最好的实例，这种风格是三种风格的融合体，在12世纪在西西里岛流行开来，也成为如今西西里文化中的重要特色。

【土耳其阶梯】

土耳其阶梯悬崖海滩位于距离阿格里真托13公里远的地中海海岸，这是全世界为数不多的白垩悬崖之一，因其不一样的悬崖颜色而著名，仿佛台阶一般。如等夕阳落日，白色的石灰崖逐渐变成金黄色，犹如仙境。

餐饮：早餐：自理 午餐：自理 晚餐：自理

酒店住宿：阿格里真托或其周边酒店

第10天 阿格里真托 锡拉库萨

行程概述

早上前往【锡拉库萨老城】，这里是古希腊科学家、哲学家阿基米德的故乡。锡拉库萨有西西里岛规模宏大的古希腊剧场，剧场附近有许多古遗址，有着丰富历史遗迹的锡拉库萨在2005年被列为世界文化遗产。这里曾经是地中海上显达的城市之一，是古希腊和古罗马文明交汇碰撞的地方。在这可以参观古希腊剧院遗址、【戴奥尼夏之耳】洞穴（又称“猫耳洞”

）（自费项目）、【锡拉库萨大教堂】、【阿波罗神殿】等。晚上入住锡拉库萨或其周边酒店。

■
全天



锡拉库萨老城



锡拉库萨大教堂



戴奥尼夏之耳



阿波罗神殿

【锡拉库萨老城】

锡拉库萨主要就是看看海景，逛老城区就是为了寻找西西里的美丽传说的踪影。老城区里有淡淡的海水咸味，零星分布的小商店，很有西西里的味道。

【锡拉库萨大教堂】

锡拉库萨大教堂，位于奥尔蒂贾岛，是锡拉库萨的主要教堂，也是锡拉库萨最佳景点之一。这里原本是雅典娜神庙，于7世纪改为教堂，为拜占庭式建筑。华丽巴洛克式外观掩盖了底下的雅典娜神庙，其修建于公元前5世纪的规模巨大的多利克式柱依然清晰可见。教堂前方有一个很大的广场，这里就是电影《西西里的美丽传说》里莫妮卡·贝鲁奇饰演的“玛莲娜”曾经历无数次荣辱，依然淡定坚强美丽地走过的那个广场。

【戴奥尼夏之耳】

戴奥尼夏之耳(Orecchio di Dionisio

)是一个宽23米、深3米的洞穴，洞口形状象猫耳朵的洞穴，俗称“猫耳洞”

。是锡拉库萨人按照声学原理开凿的，任何人在洞穴中央说话都会变成男女高音，声音会被放大几十倍。这是暴君利用洞内完善的音响效果偷听囚犯讲话的地方。

【阿波罗神殿】

位于潘卡利广场的阿波罗神殿绝对是奥尔提伽岛上最重要的建筑之一，它正对着小岛和锡拉库萨连接的部分。在公元前六世纪，它作为世界上最早的石柱多立克神庙诞生于此，它呈现了希腊神庙从木质结构向石质结构的过渡期的特点。

■
餐饮：早餐：酒店内 午餐：自理 晚餐：自理

■
酒店住宿：锡拉库萨或其周边酒店

■
第11天 锡拉库萨 🚗 卡特尼亚 🚗 陶尔米纳

行程概述

■
早上前往卡特尼亚游览，在大教堂广场参观【圣阿加塔大教堂】及【大象喷泉】。午餐后前往陶尔米纳游览，陶尔米纳的一面是广阔蔚蓝的伊奥尼亚海的海洋风光，另一面是埃特纳火山的壮丽山景，在这里参观【四月九日广场】、【希腊露天圆形剧场】（自费项目）。晚上入住陶尔米纳或其周边酒店。

■
全天



圣阿加塔大教堂



大象喷泉



希腊露天圆形剧场



四月九日广场

【圣阿加塔大教堂】

世界文化遗产，卡塔尼亚巴洛克式建筑集大成之处。圣阿加塔大教堂是卡塔尼亚的主教堂，始建于公元11世纪，曾被火山摧毁过。现在的大教堂主要部分复建于18世纪，是由埃特纳火山黑色的火山岩和锡拉库萨特产的白色石灰岩修建而成的巴洛克式建筑，正面雕刻圣阿加塔半身像，圣阿加塔是卡塔尼亚的守护神。

【大象喷泉】

位于大教堂广场上，卡塔尼亚的标志。雕像主体是一个黑色火山岩雕刻的大象，鼻子上扬，可以追溯到罗马时期，大象顶上是一个埃及的方尖石塔。据传，大象是公元8世纪的巫师的宠物，而方尖石塔拥有控制埃特纳火山爆发的魔力。

【希腊露天圆形剧场】

希腊露天圆形剧场是一座建于公元前3世纪的U形剧院，悬浮于海天之间，是西西里仅次于锡拉库扎的第二大剧院，由于其独特的位置使其成为世界上最具特色的希腊式剧院。夏季，该剧院是陶尔米纳艺术节的举办场所。

【四月九日广场】

这是一个具有典型西西里岛风格的广场，独具特色的黑白地砖，远处可见的爱奥尼亚海和埃特纳火山。广场另一边则是前哥特风的圣奥古斯丁教堂和17世纪的圣约瑟夫教堂。广场可以通到陶尔米纳最古老的地方，在那里能看到标志性的钟楼。

■
餐饮：早餐：酒店内 午餐：自理 晚餐：自理

■
酒店住宿：陶尔米纳或其周边酒店

■
第12天陶尔米纳 🚌 埃特纳火山 🚌 陶尔米纳

行程概述

早餐后从酒店出发前往欧洲最高活火山的顶端【埃特纳火山】（自费项目）游览，并从安全距离看到埃特纳火山顶部的火山口，欣赏埃特纳火山的壮丽美景和山顶火山口周围的环境。结束之后前往酒店休息，入住陶尔米纳或附近酒店。

餐饮：早餐：酒店内 午餐：自理 晚餐：自理

酒店住宿：夜宿邮轮

第14天那不勒斯 🚌 索伦托 🚌 罗马

行程概述

从那不勒斯南部码头出发，沿着海岸线行进，停驻在索伦托，这里以其柑橘园和水景而闻名遐迩，更不用说那些依山傍崖、色彩淡雅的特色建筑。之后前往罗马，行程结束。
下团时间：预计19:00左右 下团地点：罗马Tiburtina火车站（Piazzale della Stazione Tiburtina - CAP 00162）

注：本网页内所标注时间均为参考时间，实际抵达时间会因各种不可抗力原因如天气，堵车，交通意外，节日赛事，骚乱罢工等有晚点可能，请您谅解。您如有后续行程安排需搭乘其他交通工具前往其他城市，我们强烈建议您至少预留3小时以上的空余时间，以免行程延迟受阻为您带来不便。由于您没有预留足够的空余时间而导致的自行安排行程有所损失，我公司概不负责，敬请谅解。

餐饮：早餐：自理 午餐：自理 晚餐：自理

酒店住宿：

费用说明

费用包含

- 1.酒店：全程当地三星级酒店双人间（行程所列酒店住宿），2晚游轮4人内舱；
- 2.交通：旅游巴士或商务旅行车（注：视报名人数安排）；
- 3.司导：专职巴士司机+华人中文导游或者全程中文华人司机兼导游服务（注：如发9座或者以下小车，安排华人司机兼导游服务）；
- 4.用餐：酒店早餐；
- 5.行李：1件23公斤行李和1件随身手提行李；

费用不含

- 1.行程所列景点门票；
- 2.司机和导游小费（如发司兼导小团，则需付司机和导游两份小费），威尼斯地陪小费；

3. 单间差：仅限于不愿意拼房，要求住单间的客人需支付单间差，需全程购买（若团上临时加购，需支付双份单间差费用）；

4. 午晚餐：导游会向您推荐，自愿选择；

5. 个人旅行保险：出境旅游请务必购买保险，以保证在出现个人意外，例如：生病、丢失财物等情况时，有保险公司保障您的权益；

6.

因气候，罢工等不可抗力因素或飞机、车辆、船只等交通工具发生故障导致时间延误或行程更改引起的经济损失和责任；

7. 酒店内电话、传真、洗熨、收费电视、理发、烟酒、饮料、行李搬运等私人费用；其他未注明的地接费用（签证、机票、旅游保险等）；

8. 一切个人消费及费用包含中未提及的任何费用；

其他说明

1.

儿童价优惠说明：6周岁以下若不占床位且与2名家长合住一间双人间，可享受65折优惠价；一位成人带一位儿童，儿童与成人同价；

2. 导游不提供景点入内讲解服务，部分景点需付费购买本地持证官导讲解，以导游现场安排为准；

3. 若您担心拼房室友会影响您的休息，建议您提前购买单间差。

推荐活动参考（需自费）

必选项目	
罗马市内交通费（若有乘坐罗马市内交通则需支付，若无乘坐无需支付）	6,00 €
威尼斯上岛游船费	9,50 €
五渔村火车票 *票价浮动	19,50 € *如遇到节假日则27,00€ 或 32,50€
进城费和城市税（≥12周岁全价；6-11周岁半价；≤5周岁免费）	90,00 €
天空之城公共汽车	2,00 €

进城费和城市税 (≥12周岁全价 ; 6-11周岁半价 ; ≤5周岁免费) (西西里岛段)	70,00 €
景点门票价格	
威尼斯贡多拉 (5人内, 根据人数定价)	40,00 €/人
黄金水道 (8-12人起)	40,00 €/人
天空之城门票费	5,00 €
庞贝古城	18,00 €/成人 免费/青少年 (<18岁) 讲解费用 20,00€ , (至少10人起)
诺曼皇宫	19,00 € (周五至周一) 15,50 € (周二至周四)
神殿之谷	13,00 €
戴奥尼夏之耳	13,00 €
陶尔米纳希腊圆形剧场	10,00 €
埃特纳火山 (缆车往返+大巴车票)	78,00 €
额外自费项目	
船舱升级费用 (如果不满足升级人数, 需补差价)	单人舱 198€/人 两人舱 132€/人 三人舱 66€/人
午晚餐费	
中式午餐 (标准团餐: 六菜一汤)	15,00-20,00 €
中式晚餐 (标准团餐: 六菜一汤)	15,00-20,00 €
威尼斯特色套餐	30,00 €
佛罗伦萨T骨牛排特色餐	40,00-50,00 €
中式午餐 (标准团餐: 五菜一汤) (西西里段)	20,00-25,00 €
中式晚餐 (标准团餐: 五菜一汤) (西西里段)	20,00-25,00 €
特色海鲜餐 (西西里)	40,00-50,00 €
司机及导游小费	
每位客人每天规定最少给导游小费	3,00 €

每位客人每天规定最少给司机小费	3,00 €
威尼斯地陪小费	2,00 €

以上仅为参考价，价格如有调整以当时公布为准。

自费项目请配合和服从导游的行程安排，以导游行程安排为主。