

行程细节

线路名称：美国西部黄石系列·盐湖城+黄石公园+布莱斯峡谷 6日游（盐湖城出发，含洛杉矶送机）

游览国家：美国

上下车地点：

住宿：当地酒店标准双人间

导游：专业中文导游

行程安排：

盐湖城-大盐湖-杰克逊-大提顿国家公园-黄石国家公园-普罗沃-布莱斯峡谷国家公园-拉斯维加斯-巧克力工厂-仙人掌花园-奥特莱斯-洛杉矶



第1天盐湖城



行程概述

愉快的行程将从您抵达盐湖城机场开始，抵达的客人可自行搭乘酒店免费班车前往酒店。大约10分钟的车程，酒店班车把您送往酒店。



餐饮：早餐：自理 午餐：自理 晚餐：自理



酒店住宿：Clarion SLC Airport/Radisson SLC Airport or similar



第2天盐湖城 🚗 大盐湖 🚗 杰克逊 🚗 大提顿国家公园 🚗 黄石国家公园



行程概述

早餐后，游览北美洲最【大盐湖】，之后前往美国西部风情小镇-【杰克逊】体验西部牛仔文化，接着到达落基山脉中最著名的【大提顿国家公园】，沿路可欣赏到杰克逊湖并停留最佳观望点了望大提顿主峰。随后将到达【黄石国家公园】世界上第一个国家公园参观。三天内游览十五大景点，独家路线，深度接触。夜宿西黄石。



黄石国家公园



大提顿国家公园



杰克逊镇

【黄石国家公园】

公园自然景观丰富多样，园内最高峰为鹰峰（Eagle Peak），海拔高度为3465米，园内最大的湖是黄石湖，最大的河流是黄石河。此外，园内还有峡谷、瀑布、温泉及间歇喷泉等。黄石公园被美国人自豪地称为“地球上最独一无二的神奇乐园”，园内交通方便，环山公路长达500多公里。将各景区的主要景点联在一起。徒步路径达1500多公里。

【大提顿国家公园】

位于美国怀俄明州西北部壮观的冰川山区，1929年建立，占地1256平方千米。公园内最高的山峰是大提顿峰，海拔4198米，有存留至今的冰川。分布在该地的冰湖以珍妮湖为最著名。斯内克河上用水坝拦堵形成的杰克森湖为当地最大的水域。高耸入云的山巅，覆盖着千年的冰河，山连山，峰连峰，宛如进入人间仙境。公园内有成群的美洲野牛、麋鹿和羚羊，还有其他许多种哺乳动物。

【杰克逊镇】

杰克逊小镇作为进入黄石公园和大提顿国家公园的主要门户，这里被称之为“怀俄明州一颗璀璨的明珠”

。小镇人口不到一万人，却有一个飞机场，20个艺术馆，38家酒店。工艺品价格位居全美之首。它四面环山，风景优美，夏天坡绿树翠，冬天银装素裹；也因为这里夏天有蛇河漂流，冬天有世界著名的天然滑雪场；小镇里还有一个名扬四海的鹿角公园。



餐饮：早餐：自理 午餐：自理 晚餐：自理



酒店住宿：White Buffalo/ Dude & Roundup Motel or similar



第3天黄石国家公园



行程概述

今天整天在【黄石公园】内深度游，首先前往西边的间歇喷泉区，参观小饼干温泉以及黄石地标【老忠实间歇泉】，由经验丰富的导游带领，走入著名的喷泉步道，沿途各种不同颜色的温泉，探索世界最美的【牵牛花温泉】。午餐后，前往黄石湖区，欣赏黄石湖的湖光山色，拍摄最佳的景点钓鱼桥、高温的泥火山及野牛聚集地的海顿山谷。随后到达黄石东边的峡谷区，在著名的艺术家点，观赏【黄石峡谷】、【黄石上瀑布和下瀑布】。下午前往黄石东北边的罗斯福区，参观纪念全球第一个国家公园的罗斯福拱门。夜宿北黄石。

全天



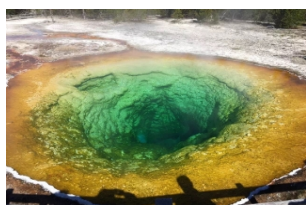
黄石峡谷



老忠实间歇泉



黄石瀑布



牵牛花池

【黄石峡谷】

黄石大峡谷引人入胜之处，不仅是峡谷的幽深曲折和汹涌奔流的河水瀑布，还有光怪陆离、五光十色的风化火山岩。峡壁上交织着白、黄、绿、朱红等等颜色，在阳光下闪烁着耀眼的光泽，炫烂夺目。高高的岩壁，看上去像用油彩涂成。

【老忠实间歇泉】

老忠实喷泉不像其他喷泉那样爆发没有规律，它每隔几十分钟就喷发一次，始终如一的忠实受到世人的喜爱。人们来到黄石公园，必到老忠实喷泉一睹为快。但见它不喷则已，一喷则如万马奔腾，更兼在阳光辉映下，水蒸气闪出七彩颜色，蔚为壮观，谁人能不发出赞叹之声。

【黄石瀑布】

【牵牛花池】

绿如翡翠，清澈见底，周围镶上橙黄色花边。泉水内含有各种金属离子，在底角度光源的照射下，清澈的泉水更加湛蓝，金黄色的外缘更加鲜明，犹如一朵盛开的牵牛花。故称之为“牵牛花池”



餐饮：早餐：自理 午餐：自理 晚餐：自理



酒店住宿：White Buffalo/ Dude & Roundup Motel or similar



第4天黄石国家公园 📍 盐湖城 📍 普罗沃



行程概述

早餐后，游览【黄石公园西北边梯田温泉区】，游览黄石独特奇观的猛犸温泉、层层堆叠的猛犸梯田、如梦如幻的诺里斯间歇泉盆地、黄石标志性景观的长臂猿瀑布。盐湖城市区观光，参观雄伟的【犹他州政府大楼】和全世界摩门教总部所在地-【圣殿广场】。夜宿普罗沃。

全天



犹他州政府大楼



圣殿广场

【犹他州政府大楼】

州政府大楼顶部是拜占庭式的圆顶，在太阳光的照耀下光彩夺目绚丽辉煌。大楼内部更加富丽堂皇，精雕细琢。墙壁是光洁的大理石，天花板绘有精美的壁画，无数雕工精细的人物塑像伫立其中，栩栩如生。另外由于犹他州别名“蜂房州”

，州政府大楼门前的显眼处便摆了一座蜂房的雕塑，是来到此处的游客不可不合影的景点之一。

【圣殿广场】

圣殿广场是犹他州盐湖城市中心一组属于耶稣基督后期圣徒教会（摩门教）总部的建筑群，包括盐湖城圣殿、盐湖城大礼拜堂、盐湖城聚会堂、海鸥纪念碑和两个游客中心，占地10英亩，周围有围墙环绕。盐湖城圣殿是世界上最大的摩门教圣殿。



餐饮：早餐：自理 午餐：自理 晚餐：自理



酒店住宿：aymont Inn & Suites or similar



第5天布莱斯峡谷国家公园 🚗 拉斯维加斯

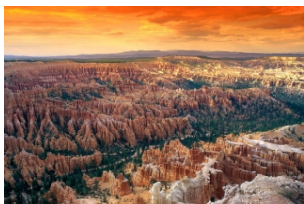


行程概述

早上前往【布莱斯峡谷国家公园】，欣赏其高高耸立的岩柱在历经百万年雪雨的侵蚀下，呈现出红褐色与白色层层叠的自然奇景。在下午时分到达世界娱乐之都—

拉斯维加斯，可以自费参加赌城精彩夜游，还可以自费观看拉斯维加斯表演秀。夜宿拉斯维加斯。

全天



布莱斯峡谷

【布莱斯峡谷】



餐饮：早餐：自理 午餐：自理 晚餐：自理



酒店住宿：The Strat Hotel or similar



第6天巧克力工厂 🏠 仙人掌花园 🏠 奥特莱斯 🏠 洛杉矶



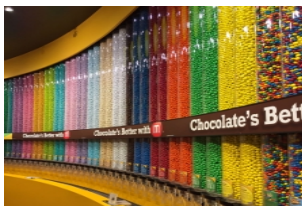
行程概述

早上前往【巧克力工厂】和【仙人掌花园】参观，在巧克力工厂可以品尝当地知名的巧克力，并了解巧克力的制作过程，仙人掌花园里有美国四大荒漠的各种植物，自费午餐后前往【奥特莱斯购物】，傍晚前往洛杉矶。洛杉矶离团：请订20:30以后起飞的美国境内及加拿大航班，或21:30以后起飞的国际航班（含送机）拉斯维加斯离团：A
) 放弃最后一天行程，于酒店自行离团 B
) 早上行程结束后，上午11:00后位于拉斯维加斯大道上的Excalibur Hotel离团（距离机场车程10分钟）

-凡因气候、路况或其他不可抗拒因素，为保障旅客的安全与权益，本公司保留调整行程和酒店的权利。
 -由于出发日期不同，行程的前后顺序会有调整。最终行程顺序以发团前3天提供的行程确认单为准。
 -无论是双人一房，三人一房还是四人一房，所住酒店均只提供标准间（即2张床/房）



全天



巧克力工厂



仙人掌花园

【巧克力工厂】
 【仙人掌花园】



餐饮：早餐：自理 午餐：自理 晚餐：自理



酒店住宿：自理

费用说明

1.费用包含：

- 1) 行程中所列酒店标准间
- 2) 专业双语导游服务

3) 旅游巴士 (依据人数而定)

4) LAX送机服务

2.费用不含：

1) 行程表中的自费项目及行程表以外行程费用；行李物品的搬运费、保管费及超重费；

2) 个人消费 (如：电话、传真、电视付费频道、洗衣、酒水饮料、餐厅白开水等)；

3) 客人的个人境外旅游保险；

4) 早餐中餐晚餐：行程中导游会向客人推荐当地美食或者中餐，客人可以自行选择用餐；

5) 司机及导游的小费 (每人每天12美元，羚羊彩穴导游小费每人4美元)；

6) 酒店单房差 (单人需补单间差，男士落单可咨询我们能否免费拼房)；

7) 必付費用 (需提前支付)

-必付費用€115/人：黄石公园、大提顿公园、布莱斯峡谷、大盐湖及燃油附加费。

3.其他说明：

-可以选择第三/四人入住一间，不加床，下单请备注或联系客服享立减优惠。

2人1房	3人1房	4人1房	1人1房
968/人	848/人	778/人	1338/人

-自费项目：赌城夜游 45美金/人

(1) 行程中的景点，参观的先后顺序或因实际情况而有所调整。

(2) 参团行程中的活动时间和路程距离因实际情况有所差异，公司享有最终解释权。

(3) 如遇景点关门或节假日休息，导游会依据实际情况而调整行程。

(4) 旅行团不接受客人自带门票或使用City Pass。