

## 行程细节

线路名称：巴塞南法7天热力之旅

游览国家：德国 瑞士 意大利 法国 西班牙

上下车地点：法兰克福 Frankfurt 上团时间:08:00:00 上团地点:主火车站南出口，Mannheimer  
大街大巴停车场

住宿：欧洲星级酒店标准双人间(含早餐)

导游：中文领队+半自助游

行程安排：法兰克福-苏黎世-卢塞恩-米兰-摩纳哥-圣雷莫-EZE  
-尼斯-戛纳-蒙彼利埃-巴塞罗那-阿维尼翁-里昂-法兰克福



### 第1天法兰克福 🚗 苏黎世 🚗 卢塞恩



#### 行程概述

08:00法兰克福出发，前往苏黎世，这是一座令人陶醉的城市，以生活质量良好而著称。田园诗般迷人的水滨为您提供美丽的自然风光和理想的休闲场所。游览【苏黎世大教堂】、【苏黎世湖】、【Bahnhof大街】，视情况安排自由活动，之后前往卢塞恩游览【卡贝尔桥】和【狮子纪念碑】，当晚入住卢塞恩或其周边酒店。



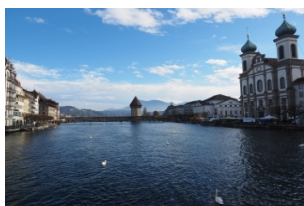
#### 上团地点

法兰克福 Frankfurt 上团时间:08:00:00 上团地点:主火车站南出口，Mannheimer  
大街大巴停车场

L  
全天



Bahnhof大街



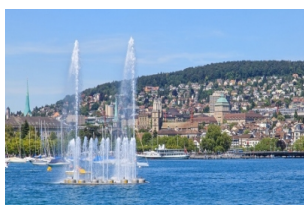
卡贝尔桥



狮子纪念碑



苏黎世大教堂



苏黎世湖

### 【Bahnhof大街】

瑞士苏黎世的班霍夫大街是世界上最富有的街道。大街始建于公元前15年罗马统治时期，成为全城最繁华、最“昂贵”的街道之一。

### 【卡贝尔桥】

卡贝尔桥是卢塞恩的重要标志，是卢塞恩的水上城墙。水塔与花桥一个伫立，一个横卧，构成绝妙的水塔廊桥美景。

### 【狮子纪念碑】

濒死的琉森狮子是世界最有名的雕像之一，著名的作家马克·吐温将其誉为“世界上最悲壮和最感人的雕像”。

### 【苏黎世大教堂】

苏黎世大教堂是瑞士苏黎世的3座主要教堂之一（另外两座是苏黎世圣母大教堂和圣彼得教堂）。教堂位于利马特河河岸附近。今天的教堂始建于1100年前后，约1220年揭幕。根据传说最早的教堂为查理曼创建。苏黎世大教堂是一座修道院教堂，在中世纪与利马特河对面的苏黎世圣母大教堂形成竞争。查理曼的坐骑跪倒在苏黎世主保圣人Felix 和 Regula

墓前。根据传说，它早于圣母大教堂，后者由查理曼的孙子所建。最近的考古证据证明此处是罗马人的墓地。

### 【苏黎世湖】

苏黎世湖是瑞士著名冰蚀湖。苏黎世湖风景极美，沿河畔筑有中世纪式的卵石小径可供游人在湖边散步，还可游泳、野餐、日光浴和乘船游览湖区。



餐饮：早餐：自理 午餐：自理 晚餐：自理



酒店住宿：卢塞恩或其周边酒店



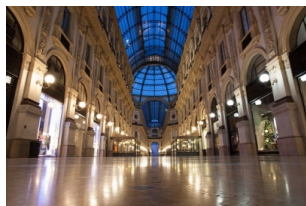
第2天卢塞恩 巴士 米兰 巴士 摩纳哥 巴士 圣雷莫



### 行程概述

酒店早餐后出发前往米兰，游览【米兰大教堂】、【埃马努埃莱二世拱廊桥】，后出发前往摩纳哥，世界第二小的国家，以赌场闻名世界，游览【摩纳哥王宫】，晚上入住圣雷莫附近酒店。

全天



埃马努埃莱二世拱廊桥



摩纳哥王宫



米兰大教堂

#### 【埃马努埃莱二世拱廊桥】

拱廊里林立着许多商店，不乏著名的奢侈品店，十分热闹，是欧洲最漂亮的商业拱廊之一。

#### 【摩纳哥王宫】

摩纳哥王宫是摩纳哥政府所在地，17世纪前曾被作为军事要塞使用。王宫临海而建，地理位置独一无二。目前王宫一半是王室的私人住所和办公场所，另一半是博物馆。里面有精美绝伦的壁画，金碧辉煌。王宫广场周围陈列着路易十四时期铸的炮台，从广场(东北侧)放眼望去可看到蒙特卡洛港口风光，甚至能看到意大利的泊蒂凯拉角。自公国成立以来，亲王宫殿的卫队就负责王宫的守卫，如今还保留着每天上午11:55执行的换岗仪式。短短的5分钟却是吸引了众多游客慕名前来观赏王室的风采。

#### 【米兰大教堂】

这座历时500年完成的建筑，是世界上第二大教堂、第一大哥特式教堂，教堂上有135个尖塔，每一个尖塔上都有一座雕像，也是世界上雕像最多的哥特式教堂。



餐饮：早餐：酒店内 午餐：自理 晚餐：自理



酒店住宿：圣雷莫或其周边酒店



### 第3天 圣雷莫 🚗 EZE 🚗 尼斯 🚗 戛纳 🚗 蒙彼利埃



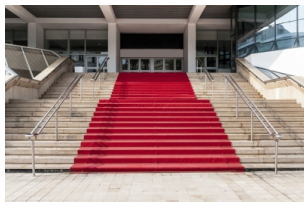
#### 行程概述

早餐后，前往EZE

小镇游览，之后前往海滨城市尼斯戛纳参观游览【英格兰大道】、【影节宫】，当晚入住蒙彼利埃或其周边酒店。



EZE花宫娜香水工厂



影节宫



英格兰大道

全天

### **[EZE花宫娜香水工厂]**

在花宫娜的香水博物馆，能看到香水的古老生产过程。

### **[影节宫]**

建于1982年，是戛纳影展的重要会议地点，最受电影界瞩目的金棕榈奖即在此颁发。

### **[英格兰大道]**

英格兰大道是尼斯的主要海滨大道，因为最早在这里投资建度假村的是英格兰人而得名，大道两侧也种植着棕榈树，海滩与戛纳不同的是这里是鹅卵石滩。



餐饮：早餐：酒店内 午餐：自理 晚餐：自理



酒店住宿：蒙彼利埃或其周边酒店



## **第4天蒙彼利埃 巴塞罗那**



### **行程概述**

早餐后前往巴塞罗那，西班牙的第二大城，巴塞罗那整个城市依山傍海、地势雄伟，气候舒适宜人，市区内哥特式、文艺复兴式、巴洛克式建筑和现代化楼群相互辉映。游览【奎尔公园】、【1992年奥运会球场】、【和平门广场】。晚上入住巴塞罗那或其周边酒店。



全天



奎尔公园

### **[奎尔公园]**

奎尔公园是巴塞罗那最耀眼的景点之一，也是高迪众多作品中关于园林设计的典范之作。这里的人工景观看上去比自然景观还要自然。色彩及线条的运用也发挥到了极致。透过公园的高处还将看到城市全貌。



餐饮：早餐：酒店内 午餐：自理 晚餐：自理



酒店住宿：巴塞罗那或其周边酒店



## **第5天巴塞罗那**



### **行程概述**

全天游览巴塞罗那，早餐后出发游览【圣家堂】、【米拉之家】、【西班牙广场】，后视情况安排自由活动，当晚入住巴塞罗那或其周边酒店。（请注意：圣家堂由于实行人流管制及排队人数较多，如欲进教堂内参观，建议提前自行在网上预订门票预约：上午十点。务必提前跟导游联系准确时间再购票，导游可能会调整行程。）

（请注意：圣家堂由于实行人流管制及排队人数较多，如欲进教堂内参观，建议提前自行在网上预订门票<https://tickets.sagradafamilia.org/site/SagradaFamilia/>预约：上午十点。务必提前跟导游联系准确时间再购票，导游可能会调整行程。）

全天



圣家堂



米拉之家



西班牙广场

### 【圣家堂】

神圣之家——

圣家堂，一座由许多尖塔和楼台组成的教堂群体，加泰罗尼亚著名建筑家高迪的杰作。始建于1884年，细长的线条是主要特色，圆顶和内部结构则显示出新哥特风格。

### 【米拉之家】

米拉之家建于1906年至1912年间，坐落在西班牙的巴塞罗那市区里的Eixample 扩建区、格拉西亚大道上。米拉之家的拱顶，呈现抛物线或悬链线的形状。

米拉之家是高迪设计的最后一个私人住宅，常被称为 La Pedrera(加泰罗尼亚语，意为“采石场”

)。三面波浪型的墙面，扭曲回绕的铁条和铁板构成的阳台栏杆、宽大的窗户非常吸人眼球，1986年，米拉之家被Caixa de Catalunya

银行买下，耗巨资整修。现在的一楼是银行的基金会举办展览的场地。米拉之家的六层、顶楼和屋顶阳台对外开放，楼顶的烟囱十分特别，在阳台上还可以俯瞰部分市区街道，遥望圣家堂。

### 【西班牙广场】

西班牙广场——

巴塞罗那一个重要的广场，为1929年世界博览会修建，位于蒙特惠奇山脚下。是巴塞罗那最大的广场之一，是几条干道的交汇处。



餐饮：早餐：酒店内 午餐：自理 晚餐：自理



酒店住宿：巴塞罗那或其周边酒店



第6天巴塞罗那 🚗 阿维尼翁 🚗 里昂



行程概述



早餐后出发前往阿维尼翁——世界历史文化名城，普罗旺斯的“心脏”，还被称为“教皇之城”。这里还是世界著名戏剧节阿维尼翁戏剧节的举办地，每年的7月这里就成为了戏剧爱好者的圣地。游览【圣母大教堂】、【岩石公园】、【教皇宫殿】、【断桥】。后前往入住里昂或其周边酒店。



圣母大教堂



岩石公园



教皇宫殿



断桥

#### 【圣母大教堂】

由查理大帝的孙子Ludwig der Deutsche 日耳曼人路易创办于853年，是一所归正会教堂。现在屹立在苏黎世的这座圣母大教堂是12世纪在原址上面重建的，是具有代表性的哥特式建筑。教堂前面，骑马的男士是当过许多年苏黎世市长的汉斯·瓦尔德曼。

#### 【岩石公园】

大教堂的后面，是阿维尼翁历史的起源，现在作为公众公园，是人们常去的休闲户外场所。

#### 【教皇宫殿】

始建于1334年，占地约1.5万平方米，是欧洲最大、最重要的中世纪哥特式建筑。1906年，宫殿被改造成为了一座国家博物馆。如今里面有超过20个房间可供参观，其中有当年教皇的房间，还可以回顾历史重大事件。

#### 【断桥】

最初于1185年竣工，曾在法国童谣里出现。它原长900米，横跨在罗讷河上，将老城与新城连在一起。17世纪时，一场洪水将桥冲垮，仅有一部分断桥幸存至今。

全天



餐饮：早餐：酒店内 午餐：自理 晚餐：自理



酒店住宿：里昂或其周边酒店



第7天里昂 法兰克福



行程概述

酒店早餐后，游览里昂，里昂位于法国东南部，历史悠久，1998年被联合国教科文组织列为世界人文遗产城市。您将游览【圣让首席大教堂】和【里昂旧城区】，后返回法兰克福，行程结束。

参考下团时间：19:00左右，下团地点：法兰克福主火车站大巴停车场（实际下团时间、地点以导游行程安排为准）

本网页内所标注的下团时间均为参考时间，实际抵达时间会因各种不可抗力原因如天气，堵车，交通意外，节日赛事，骚乱罢工等有晚点可能，还请您见谅。您如有后续行程安排需搭乘其他交通工具前往其他城市，我们强烈建议您至少预留3小时以上的空余时间，以免行程延迟受阻为您带来不便。由于您没有预留足够的空余时间而导致的自行安排行程有所损失，我公司概不负责，敬请谅解。

全天



圣让首席大教堂



里昂旧城区

#### 【圣让首席大教堂】

于公元1180年开始建造，建造时间长达三个世纪。这座教堂并不算特别宏伟，但资格很老、地位也高，它已有近千年历史，兼具罗曼和哥特式风格。

#### 【里昂旧城区】

沃土广场堪称里昂心脏，继续北上便是前面提到的丝织业中心红十字街区，这条旧街区保存着许多15到17世纪的古色苍然旧宅居，橙红色调鲜艳醒目。许多哥特式、文艺复兴式及古典式的房屋彼此相连，使人感到时代变迁下，里昂久远的历史传统。



餐饮：早餐：酒店内 午餐：自理 晚餐：自理



酒店住宿：

## 费用说明

### 费用包含

1. 往返旅游巴士
2. 行程所列酒店住宿费用
3. 酒店标准2人间
4. 当地中文导游服务
5. 儿童价特殊说明：2位成人带一位6岁以下小孩同住双人间，小孩不占床可享受65折优惠价。小孩占床则与成人同价。一位成人带一位小孩，小孩与成人同价。

## 自理费用

1. 因交通延误、罢工、天气、飞机、机器故障、航班取消或更改时间等不可抗力原因所导致的额外费用。
2. 酒店内洗衣、理发、电话、传真、收费电视、饮品、烟酒等个人消费。
3. 以上“费用包含”中不包含的其它项目。
4. 单房差。
5. (1) 自费景点门票：客人可以根据自己的意愿选择是否参加。景点门票上团后导游统一收取。  
(2) 午餐晚餐：客人可以选择跟团餐或者自己选择当地美食。  
(3) 每位客人每天规定最少给司机、导游小费各2欧元。

## 推荐活动参考（需自费）

自费项目说明	
必付项目	
进城费	10欧
景点门票	
圣家大教堂	圣家堂门票：15€ ，含讲解器22€
巴塞罗那弗拉明戈	45€
米拉之家	成人22 € 学生16,50 € 儿童（7岁以下）免费 儿童（7-12岁）11€
午晚餐费	
当地特色海鲜风味餐	20,00 - 30,00 €
中式午餐（标准团餐：五菜一汤）	10,00 - 12,00 €
中式晚餐（标准团餐：五菜一汤）	10,00 - 12,00 €
司机及导游小费	
瑞士段每位客人每天规定最少给司机小费	3,00 €
瑞士段每位客人每天规定最少给导游小费	3,00 €
每位客人每天规定最少给司机小费	2,00 €



每位客人每天规定最少给导游小费	2,00 €
-----------------	--------

以上仅为参考价，价格如有调整以当时公布为准。

自费项目以自愿为原则，导游不得强制客人参加。

---